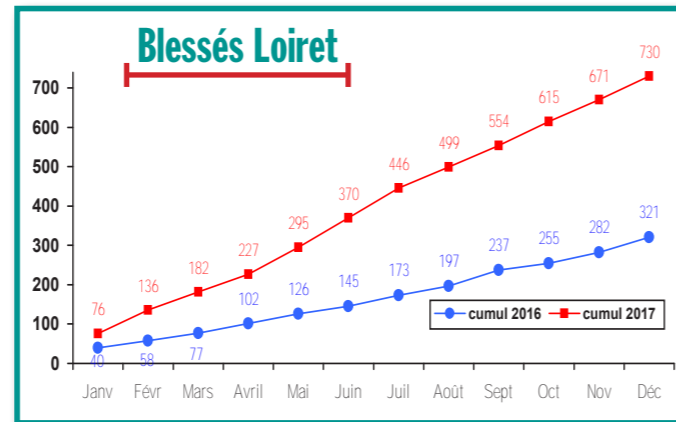
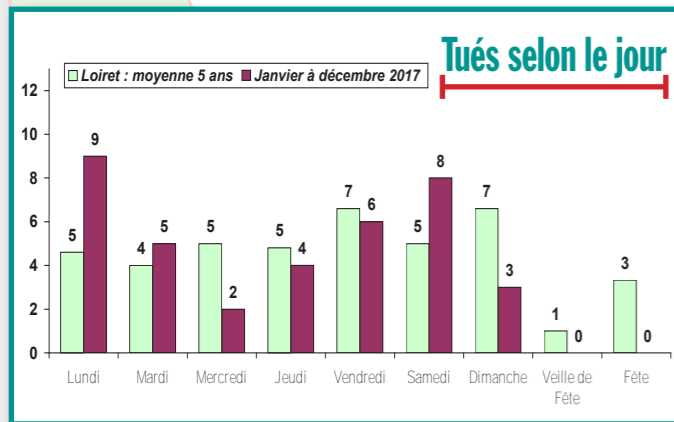
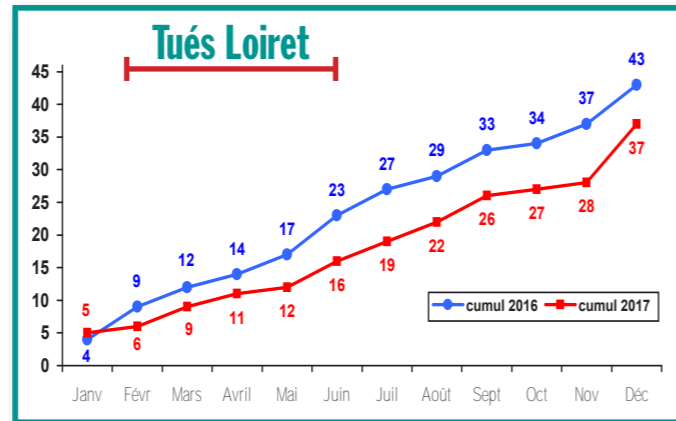
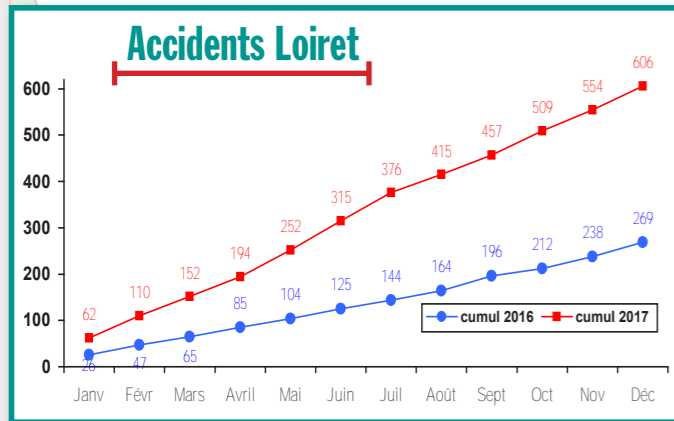
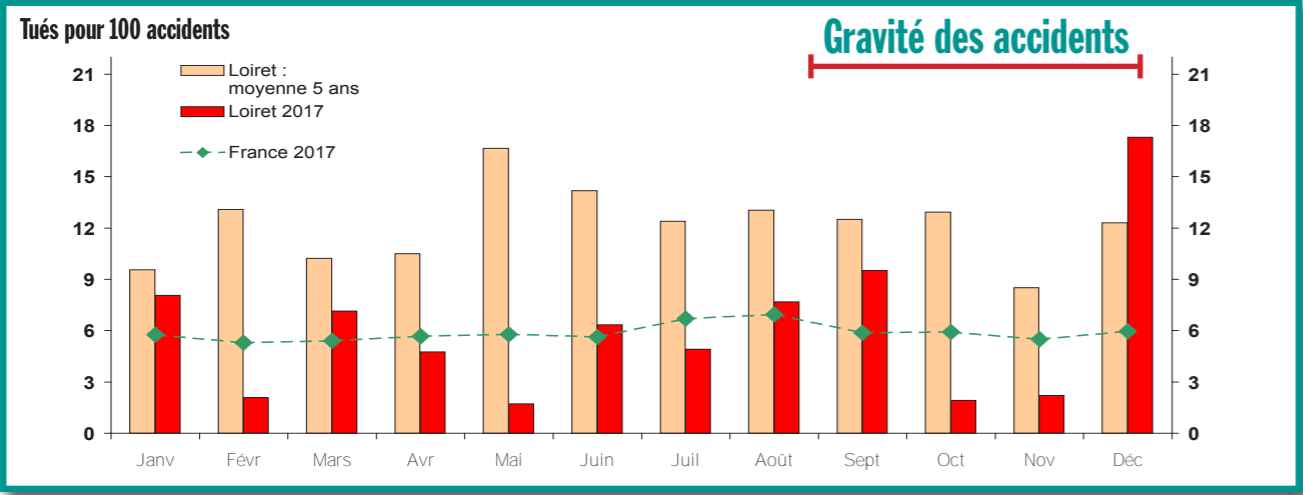


# Cumuls de l'année



	Accidents	Blessés	Tués	Victimes*
2014	337	424	25	449
2015	314	412	48	460
2016	269	321	43	364
2017	606	730	37	767

\* Victimes = Tués + Blessés



Directeur de la publication : le directeur départemental des Territoires du Loiret  
 Service Loire, Risques Transports - Transports Sécurité Routière (SLRT-TSR)  
 131, rue du faubourg Banner - 45042 Orléans Cédex 1 - Téléphone : 02 38 52 47 82  
 Télécopie : 02 38 52 47 81 - Courriel : ddt-slr-tsr@loiret.gouv.fr - Internet : www.loiret.gouv.fr

Document établi à partir des données du fichier accidents BACC - Conception, réalisation, impression : communication DDT du Loiret - 08/02/17



# Observatoire départemental de Sécurité Routière du LOIRET

Tableau de bord  
Décembre 2017

Direction Départementale des Territoires

## Accidents - Tués - Blessés

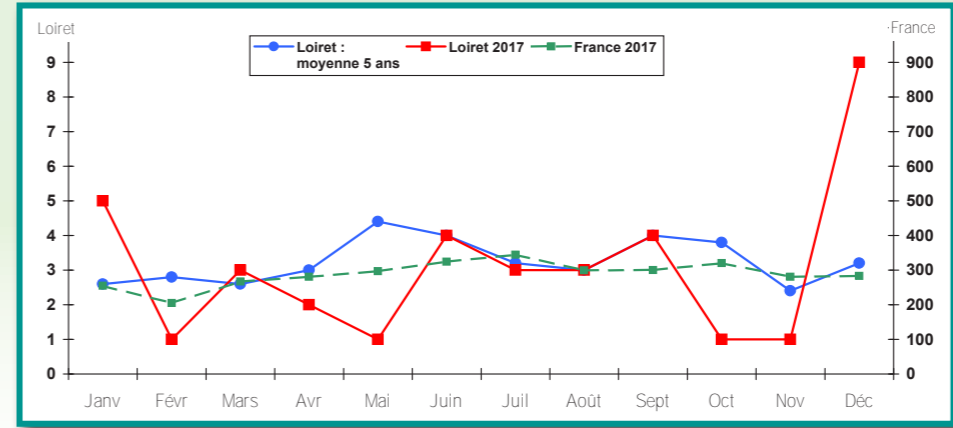
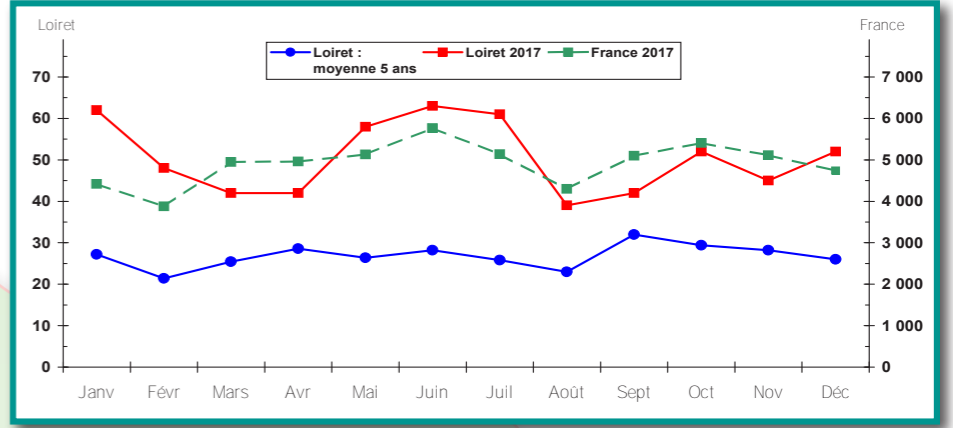
### Commentaires Les chiffres du mois

Au plan national, l'année 2017 s'achève sur un bilan de 3456 tués sur les routes de France. La mortalité routière est en baisse (- 21 tués) après trois années consécutives de hausse.  
 Dans le Loiret, le mois s'achève sur un bilan de 9 tués contre 6 tués en décembre 2016. C'est le nombre de tués en un mois le plus élevé depuis 8 ans. Sur l'année 2017, on dénombre 37 tués sur les routes du Loiret contre 43 tués en 2016.

	Décembre 2017
Accidents	52
Tués	9
Blessés	55

### Évolution mensuelle Accidents

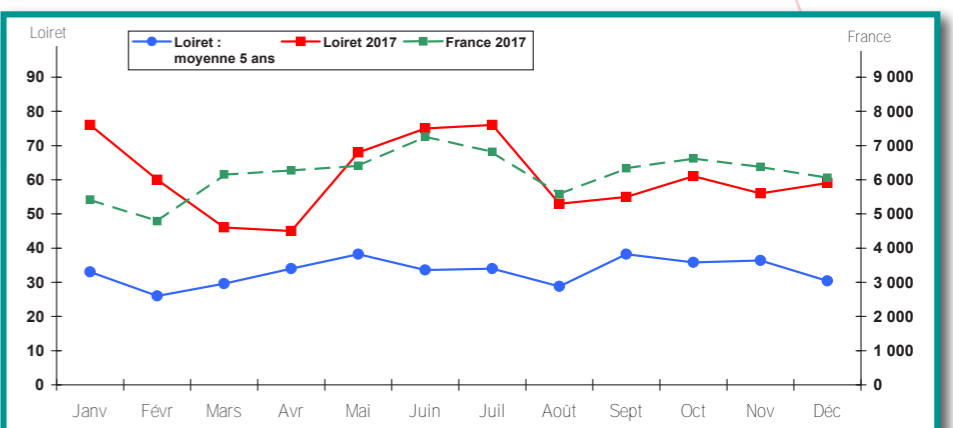
**Accident corporel** : survient sur une voie ouverte à la circulation publique, implique au moins un véhicule, provoque au moins une victime (tué ou blessé).



**Tué** : victime d'un accident corporel de la circulation décédée sur le coup ou dans les 30 jours de l'accident.

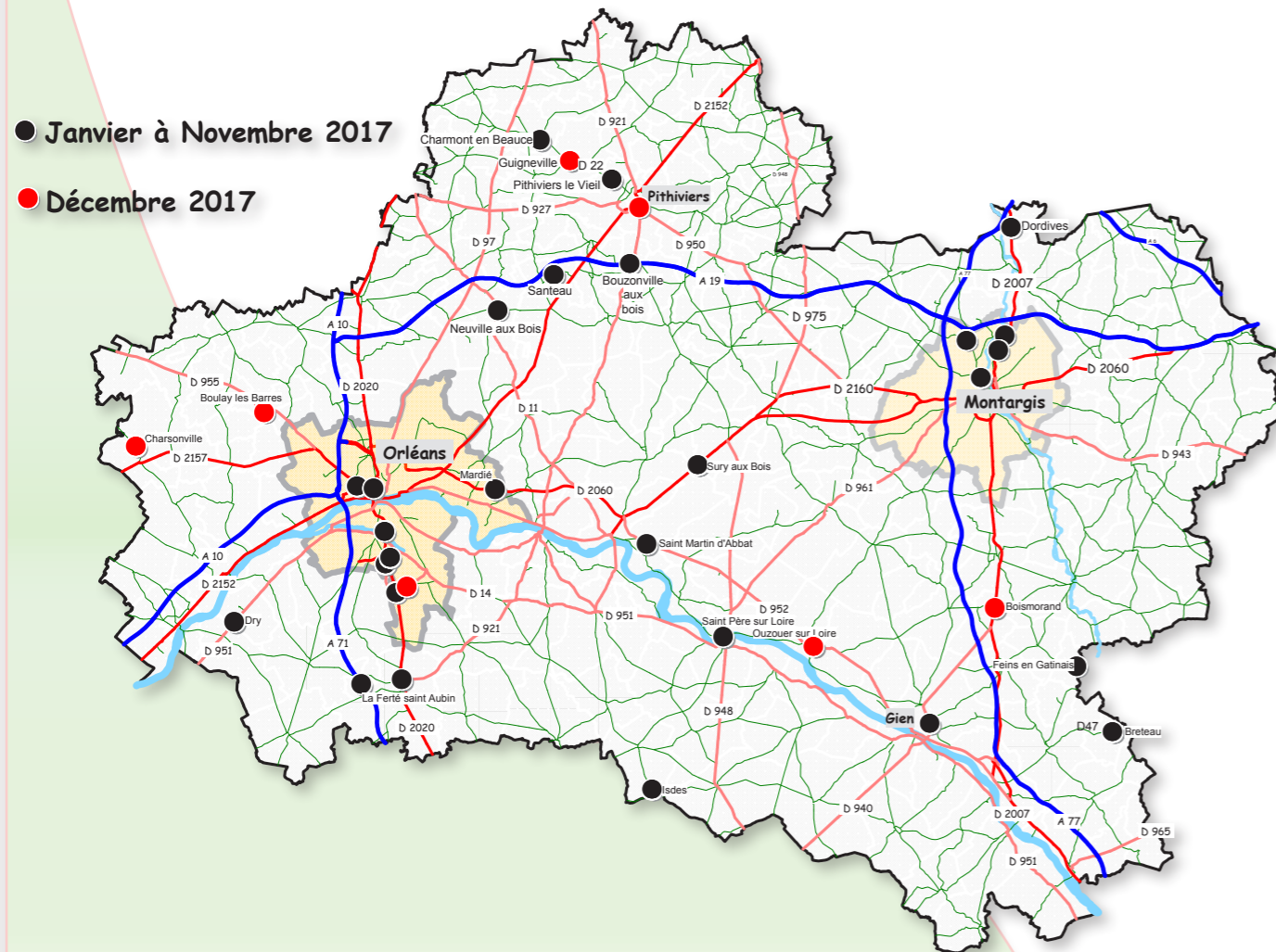
### Blessés

**Blessé** : victime d'un accident recevant des soins médicaux. Si son état nécessite plus d'une journée d'hospitalisation, c'est un blessé hospitalisé.

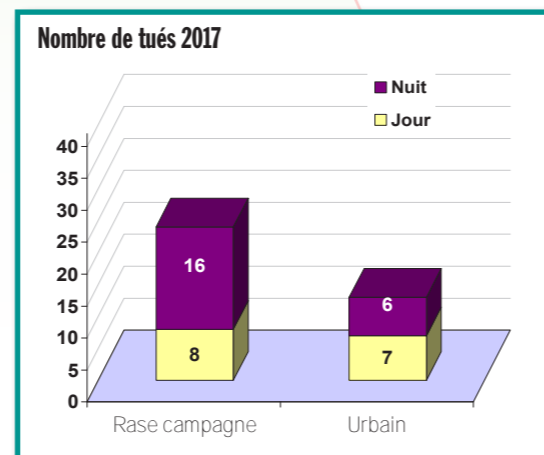
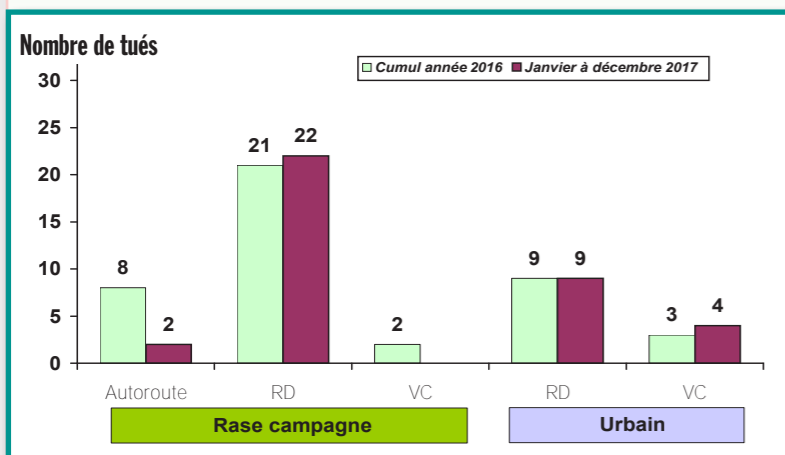


# Localisation des accidents mortels

## ✓ La carte des accidents mortels 2017

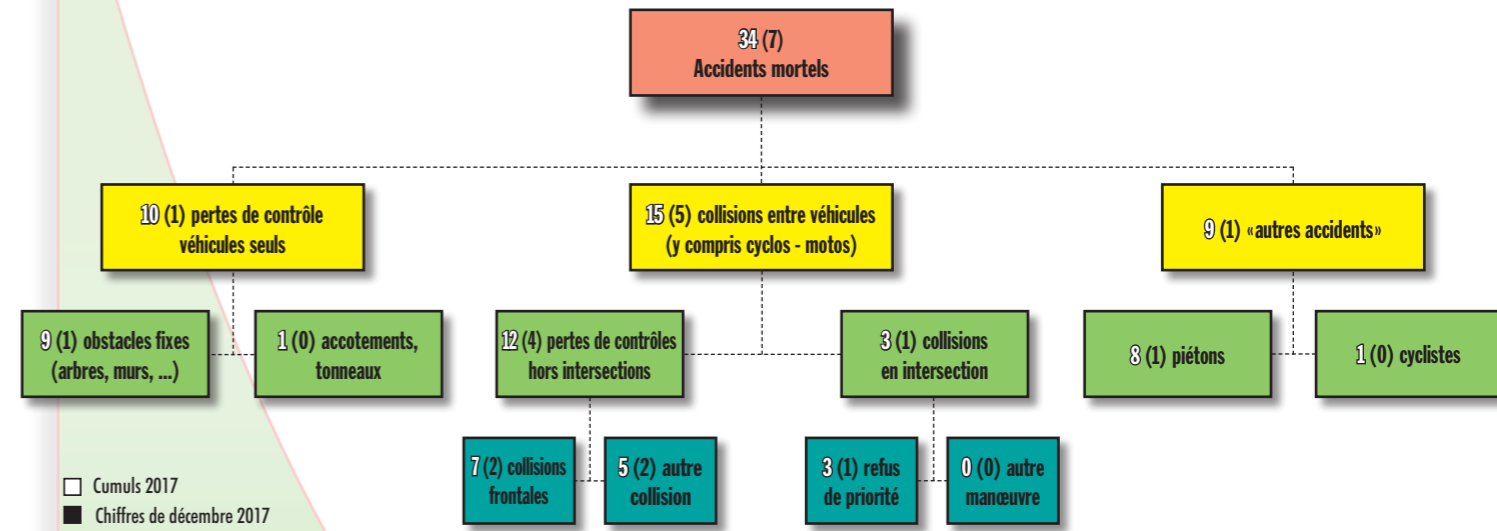


## ✓ Répartition temporelle et spatiale des accidents mortels

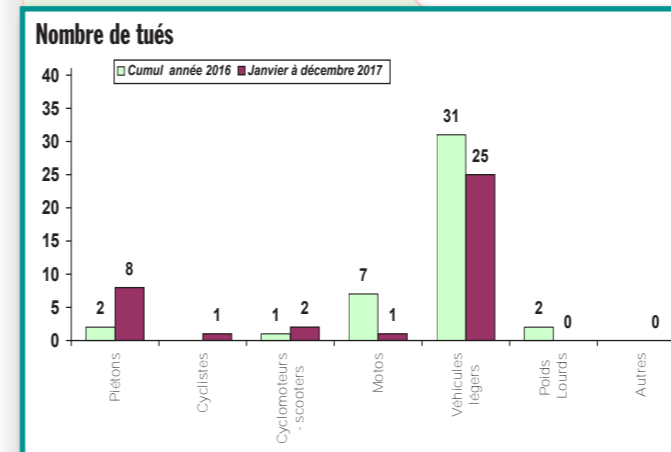


# Typologie des accidents - Évolution nombres des tués et impliqués

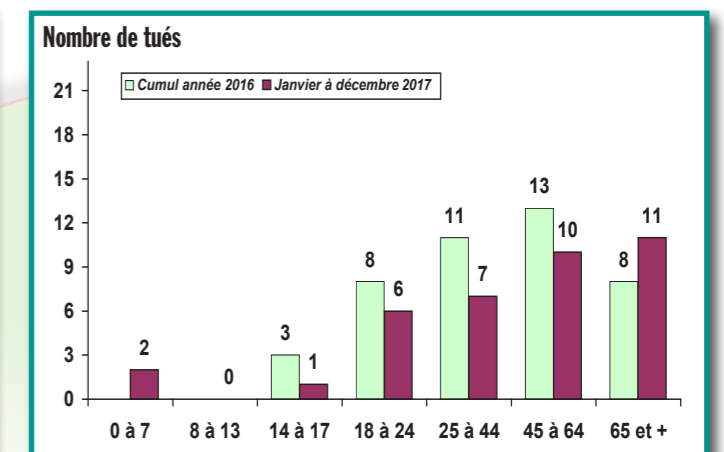
## ✓ Typologie des accidents mortels



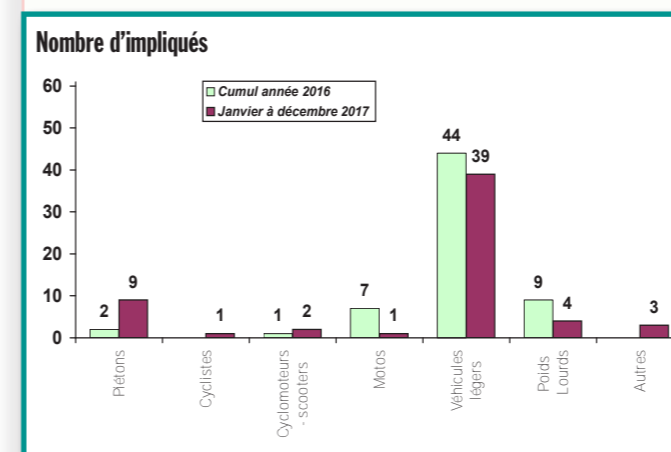
## ✓ Tués par catégories d'usagers



## ✓ Tués par classes d'âge



## ✓ Impliqués dans les accidents mortels



## ✓ Tués dans accidents avec alcool

